

Projekt

**UCHWAŁA NR XLVII/..../2023
RADY POWIATU WODZISŁAWSKIEGO**

z dnia 31 stycznia 2023 r.

**w sprawie zmiany Uchwały Nr XVI/182/2012 Rady Powiatu Wodzisławskiego
z dnia 29 marca 2012 roku w sprawie nadania statutu Powiatowemu
Publicznemu Zakładowi Opieki Zdrowotnej w Rydułtowach i Wodzisławiu
Śląskim z siedzibą w Wodzisławiu Śląskim**

Na podstawie art. 12 pkt 11 ustawy z dnia 5 czerwca 1998r. o samorządzie powiatowym (tj. Dz. U. z 2022r. poz. 1526) w związku z art. 42 ust. 4 ustawy z dnia 15 kwietnia 2011r. o działalności leczniczej (tj. Dz. U. z 2022r. poz. 633 z późn. zm.) i art. 19 ust. 1 ustawy z dnia 23 maja 1991r. o związkach zawodowych (tj. Dz. U. z 2022r. poz. 854) po przeprowadzeniu konsultacji z organizacjami pozarządowymi i podmiotami wymienionymi w przepisie art. 3 ust. 3 ustawy z dnia 24 kwietnia 2003r. o działalności pożytku publicznego i o wolontariacie (tj. Dz. U. z 2022r. poz. 1327 z późn. zm.), Powiatową Radą Działalności Pożytku Publicznego w Wodzisławiu Śląskim i mieszkańcami Powiatu Wodzisławskiego oraz po zasięgnięciu opinii organizacji związkowych, reprezentatywnych w rozumieniu ustawy z dnia 24 lipca 2015r. o Radzie Dialogu Społecznego i innych instytucjach dialogu społecznego (tj. Dz. U. z 2018r. poz. 2232 z późn. zm.)

**Rada Powiatu Wodzisławskiego
uchwała, co następuje:**

§ 1. Zmienia się Uchwałę Nr XVI/182/2012 Rady Powiatu Wodzisławskiego z dnia 29 marca 2012 roku w sprawie nadania Statutu Powiatowemu Publicznemu Zakładowi Opieki Zdrowotnej w Rydułtowach i Wodzisławiu Śląskim z siedzibą w Wodzisławiu Śląskim (tj. Dziennik Urzędowy Województwa Śląskiego z 2022r. poz. 3725 z późn. zm.) w ten sposób, że:

1) w Załączniku nr 1 do Statutu Powiatowego Publicznego Zakładu Opieki Zdrowotnej w Rydułtowach i Wodzisławiu Śląskim z siedzibą w Wodzisławiu Śląskim pod nazwą „Wykaz zakładów leczniczych z jednostkami i komórkami organizacyjnymi stacjonarnej i specjalistycznej opieki zdrowotnej” :

a) w pkt I ust. 1 uchyla się punkty 3 i 5

b) w pkt I ust. 2 po pkt 10 dodaje się pkt 10a w brzmieniu:

„10a) Oddział Chorób Wewnętrznych z Pododdziałem Geriatrycznym i Pododdziałem Rehabilitacyjnym - 55 łóżek, w tym 2 stanowiska intensywnej opieki medycznej

a) Pododdział Geriatryczny - 18 łóżek;

b) Pododdział Rehabilitacyjny - 20 łóżek;”,

c) w pkt II ust. 2 dodaje się pkt 29 w brzmieniu:

„29) Poradnia Geriatryczna.”;

2) Załącznik Nr 2 do Statutu Powiatowego Publicznego Zakładu Opieki Zdrowotnej w Rydułtowach i Wodzisławiu Śląskim z siedzibą w Wodzisławiu Śląskim pod nazwą „Schemat Organizacyjny Powiatowego Publicznego Zakładu Opieki zdrowotnej w Rydułtowach i Wodzisławiu Śląskim z siedzibą w Wodzisławiu Śląskim ” otrzymuje brzmienie określone w załączniku do niniejszej uchwały.

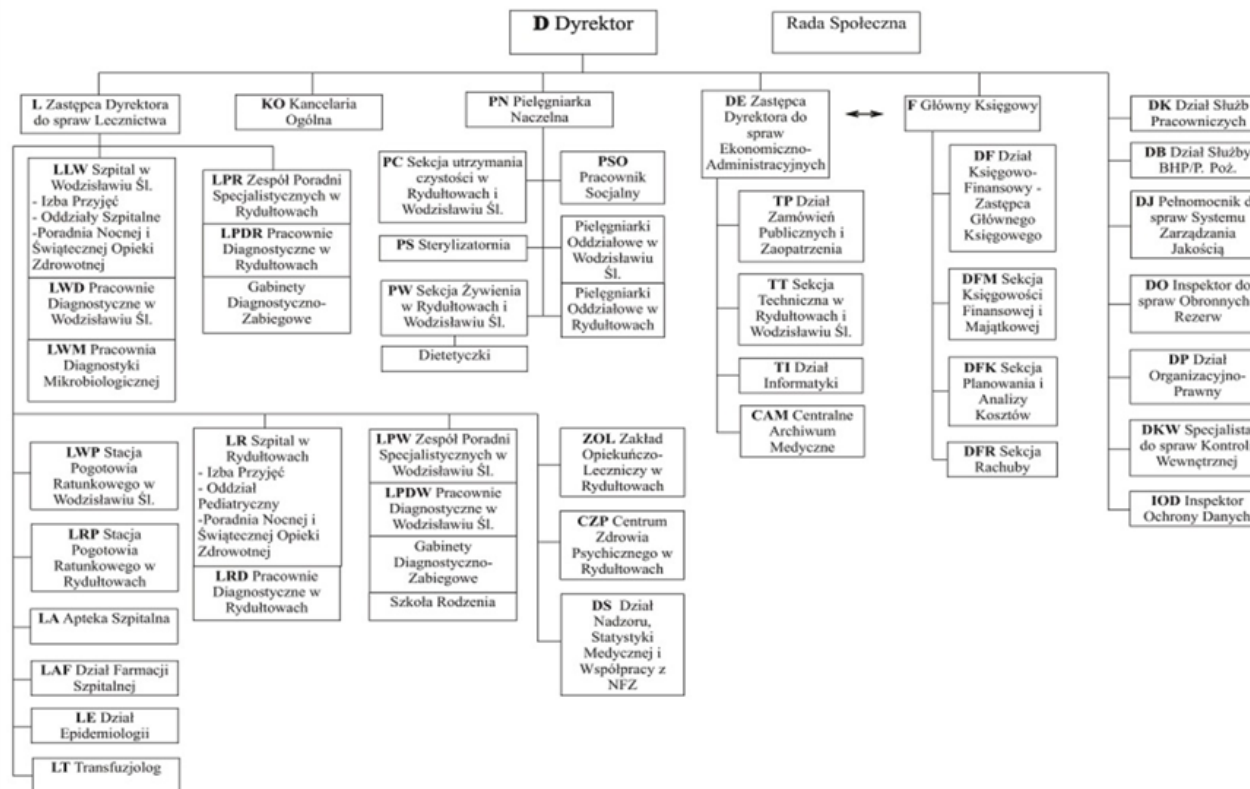
§ 2. Wykonanie uchwały powierza się Zarządowi Powiatu Wodzisławskiego.

§ 3. Uchwała wchodzi w życie po upływie 14 dni od dnia ogłoszenia w Dzienniku Urzędowym Województwa Śląskiego.

Odpowiedzialny za przygotowanie		Biuro Prawne		Zarząd			
data i podpis		data i podpis		data i podpis			
Dostarczone do Rady Powiatu w dniu	Skierowano do komisji		opinie	Głosowanie na sesji			Druk nr
	Komisja Rewizyjna Komisja Skarg, Wniosków i Petycji Komisja Budżetu Komisja Infrastruktury i Ochrony Środowiska Komisja Zdrowia i Pomocy Społecznej Komisja Oświaty, Kultury i Sportu Komisja Samorządu oraz Strategii i Rozwoju Powiatu			za	przeciw	wstrzym.	

Załącznik do uchwały Nr XLVII/.../2023
Rady Powiatu Wodzisławskiego
z dnia 31 stycznia 2023 r.

SCHEMAT ORGANIZACYJNY POWIATOWEGO PUBLICZNEGO ZAKŁADU OPIEKI ZDROWOTNEJ W RYDUŁTOWACH I WODZISŁAWIU ŚLĄSKIM Z SIEDZIBĄ W WODZISŁAWIU ŚLĄSKIM



Uzasadnienie

Zgodnie z art. 42 ust. 4 ustawy z dnia 15 kwietnia 2011 roku o działalności leczniczej podmiotowi leczniczemu niebędącemu przedsiębiorcą statut nadaje podmiot tworzący. Statut Powiatowego Publicznego Zakładu Opieki Zdrowotnej w Rydułtowach i Wodzisławiu Śląskim z siedzibą w Wodzisławiu Śląskim został nadany przez Radę Powiatu Wodzisławskiego Uchwałą Nr XVI/182/2012 z dnia 29 marca 2012 roku. Zapis § 18 stanowi, iż zmian w statucie dokonuje Rada Powiatu Wodzisławskiego.

Biorąc pod uwagę powyższe Dyrektor zakładu wystąpił do Zarządu Powiatu Wodzisławskiego z wnioskiem o dokonanie zmiany w Statucie PPZOZ.

Z uwagi na bardzo trudną sytuację finansową Szpitala, Dyrekcja PPZOZ postanowiła skoncentrować swoje działania na restrukturyzacji działalności leczniczej placówki, powiązanej z optymalizacją kosztów oraz dostosowaniem prowadzonej działalności do możliwości kadrowych zakładu.

W związku z zakończeniem w grudniu 2022 roku remontu budynku po byłym Oddziale Chorób Wewnętrznych I w Wodzisławiu Śląskim, Dyrekcja PPZOZ postanowiła w ramach kontynuowania restrukturyzacji działalności leczniczej placówki, powiązanej z optymalizacją kosztów oraz dostosowaniem prowadzonej działalności do możliwości kadrowych zakładu, zmienić lokalizację Oddziału Chorób Wewnętrznych z Pododdziałem Geriatrycznym w Rydułtowach na Wodzisław Śląski oraz dokonać jego połączenia z Oddziałem Rehabilitacyjnym jako pododdziału.

Z informacji przekazanej przez Dyrekcję Szpitala wynika, że przeniesienie Oddziału Chorób Wewnętrznych do wyremontowanego budynku w Wodzisławiu Śląskim poprawi komfort pacjentów oraz zapewni szybszy dostęp do diagnostyki obrazowej i konsultacji specjalistycznych oraz kontynuacji leczenia w innych zakresach świadczeń z uwagi na to, że w Szpitalu w Wodzisławiu Śląskim funkcjonują między innymi:

- 1) Pracownia Tomografii Komputerowej i Rezonansu Magnetycznego;
- 2) Oddział Anestezjologii i Intensywnej Terapii;
- 3) Oddział Neurologiczny z Pododdziałem Udarowym;
- 4) Blok Operacyjny wraz z oddziałami zabiegowymi.

Ponadto utworzenie Pododdziału Rehabilitacyjnego w strukturach Oddziału Chorób Wewnętrznych pozwoli zapewnić zabezpieczenie dyżurowe wyżej wskazanego Pododdziału.

Przeniesienie Oddziału Chorób Wewnętrznych z Pododdziałem Geriatrycznym do Wodzisławia Śląskiego, wymusza jednoczesne przeniesienie poradni przyszpitalnych w Rydułtowach zakwalifikowane do profilu CHOROBY WEWNĘTRZNE to jest:

–Poradnia Kardiologiczna w Rydułtowach,

–Poradnia Gastroenterologiczna w Rydułtowach,

–Poradnia Geriatryczna w Rydułtowach,

–Poradnia Onkologiczna w Rydułtowach.

Mając na uwadze, że poradnie kardiologiczna, gastroenterologiczna i onkologiczna znajdują się w strukturze komórek organizacyjnych Zespołu Poradni Specjalistycznych w Wodzisławiu Śląskim, koniecznym jest dodanie do jednostki organizacyjnej pod nazwą „Zespół Poradni Specjalistycznych w Wodzisławiu Śląskim”, wyłącznie Poradni Geriatrycznej.

W związku z powyższym konieczne są zmiany w treści Załącznika Nr 1 oraz Załącznika Nr 2 do Statutu Powiatowego Publicznego Zakładu Opieki Zdrowotnej w Rydułtowach i Wodzisławiu Śląskim z siedzibą w Wodzisławiu Śląskim.

Iwona Koczy

Naczelnik Wydziału
Zdrowia i Polityki
Społecznej