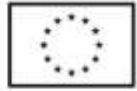


Załącznik nr 6 do Regulaminu Projektu „Moja firma – mój sukces”

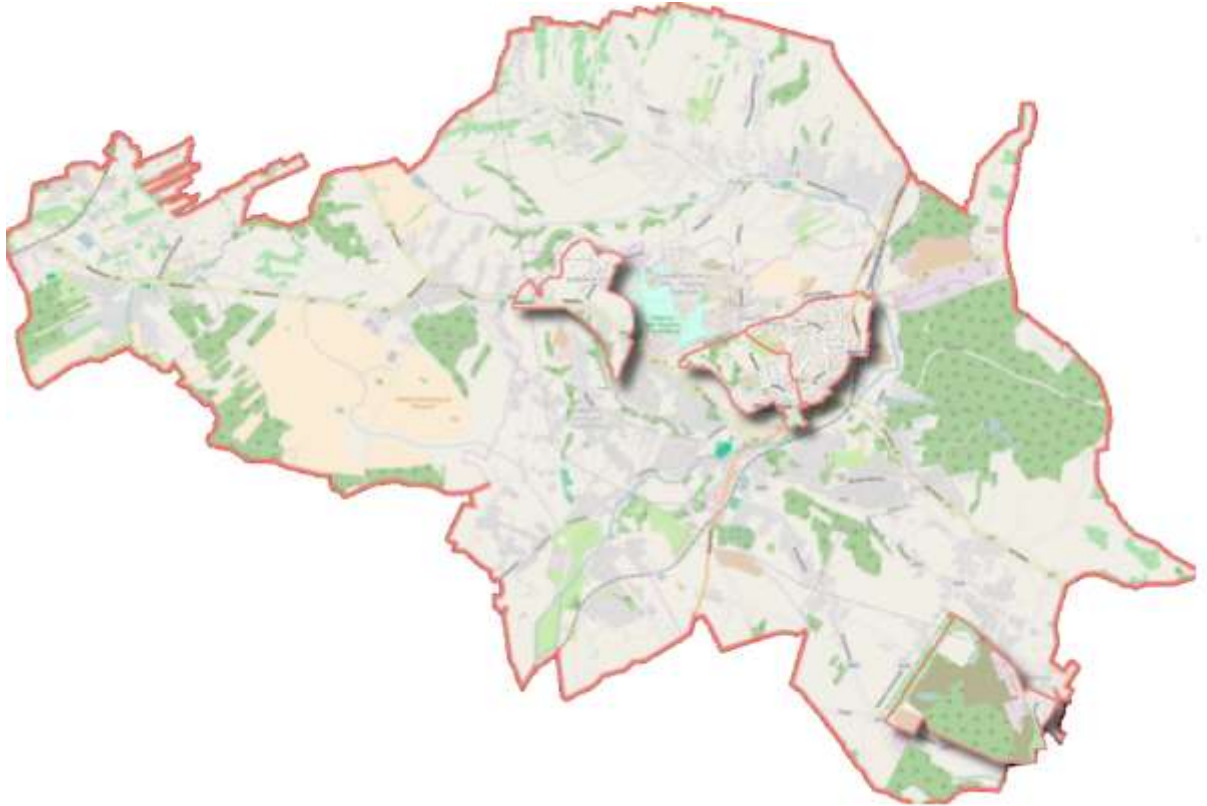
OBSZARY REWITALIZOWANE

1. Obszar rewitalizacji Miasta Wodzisławia Śląskiego (na podstawie Program Rewitalizacji Wodzisławia Śląskiego na lata 2015 – 2020, Uchwała Nr XXV/253/16 Rady Miejskiej Wodzisławia Śląskiego z dnia 7 grudnia 2016 r. w sprawie przyjęcia "Programu Rewitalizacji Wodzisławia Śląskiego na lata 2015-2020"):

- Jedłownik Osiedle (część ulic Kokoszyckiej i Pszowskiej, ul. Górnicza), os. 1 Maja (1, 2, 3, 4, 5, 5a, 5b, 6, 7, 8, 8a, 9, 10, 11, 12, 13, 14, 14a, 15a, 16, 17, 18, 19, 20), Armii Ludowej (17a, 19, 20, 21, 23a, 25, 27, 29, 31, 31a, 39), 26 Marca (11, 13, 15, 17, 19, 21, 23, 25, 27, 29, 31, 33, 6, 8, 18, 18b, 20, 22, 24, 26, 28, 30, 32, 34, 36, 2, 3, 5, 2a, 2e, 42, 44, 62, 64, 64a, 70, 72, 74, 76, 78, 80, 80a, 80b, 94b), Rybnicka (2, 4, 6, 8, 10, 12, 14, 16, 18, 20, 22, 22a, 24, 26), Markłowicka (2,4,6,6a), Tysiąclecia, Pokoju, PCK, Plac Zwycięstwa, Piastowska, Wojska Polskiego, Prusa, Orzeszkowej, Żeromskiego, Sosny, Słoneczna, Harcerska, Jana Pawła II, Waryńskiego, Wyszyńskiego, Wałowa (12, 14, 16, 18, 22, 24, 26, 28, 43, 44, 45, 47, 49, 51, 55, 15, 17, 19, 23, 25, 27, 29, 31, 33, 35, 37, 39, 41), Radlińska (2, 4, 6, 8, 10, 12, 14, 16), Michalskiego (4, 6, 8), Rynek (16, 17, 18, 19, 20, 21, 22, 23, 24, 25, 26, 27, 28, 29), Szkolna, Radlińska (5-7, 9-11, 13, 15, 27, 31, 33, 35, 35a), Gałczyńskiego, Daszyńskiego, Podgórna, Mała, Ogrodowa, Kubsza, Pl. Gładbeck, Głowackiego, św. Jana, Piłsudskiego, Apteczna, Styczyńskiego, Opolskiego, Kościelna, Sądowa, Minorytów, Pośpiecha. ul. Teligi 3, 3A, 5, 7, 7A, 9, 11, 15, 17, 19A, 19, 21, 23, 25, 25A, 27 oraz os. 1 Maja 21, 22, 23, 25, 26.



Mapy obszaru rewitalizacji (opracowanie Urząd Miasta Wodzisław Śląski)



Obszar rewitalizacji na Osiedlu Jedłownik





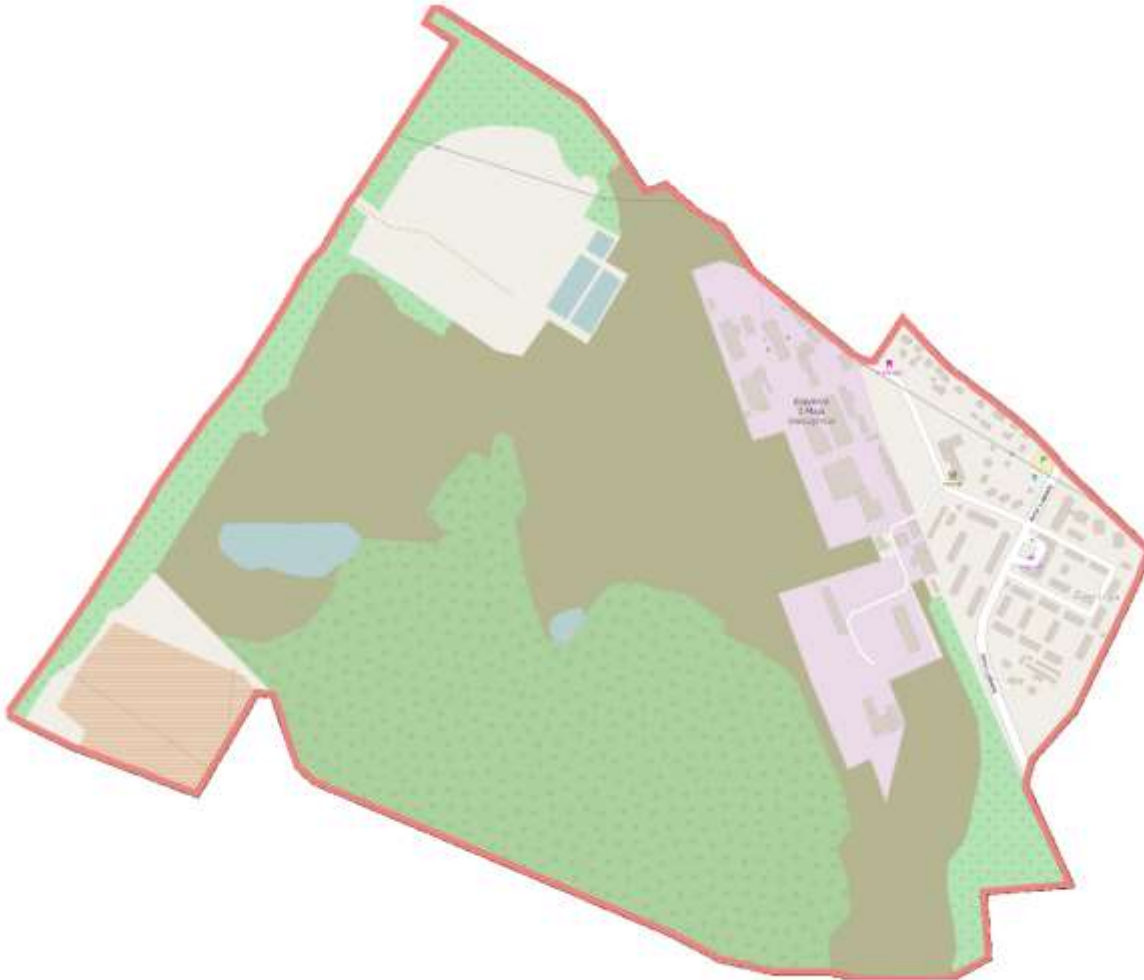
Obszar rewitalizacji w dzielnicy Nowe Miasto



Obszar rewitalizacji w dzielnicy Stare Miasto

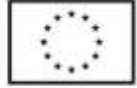


Obszar rewitalizacji wraz z terenem przemysłowym w dzielnicy Wilchwy

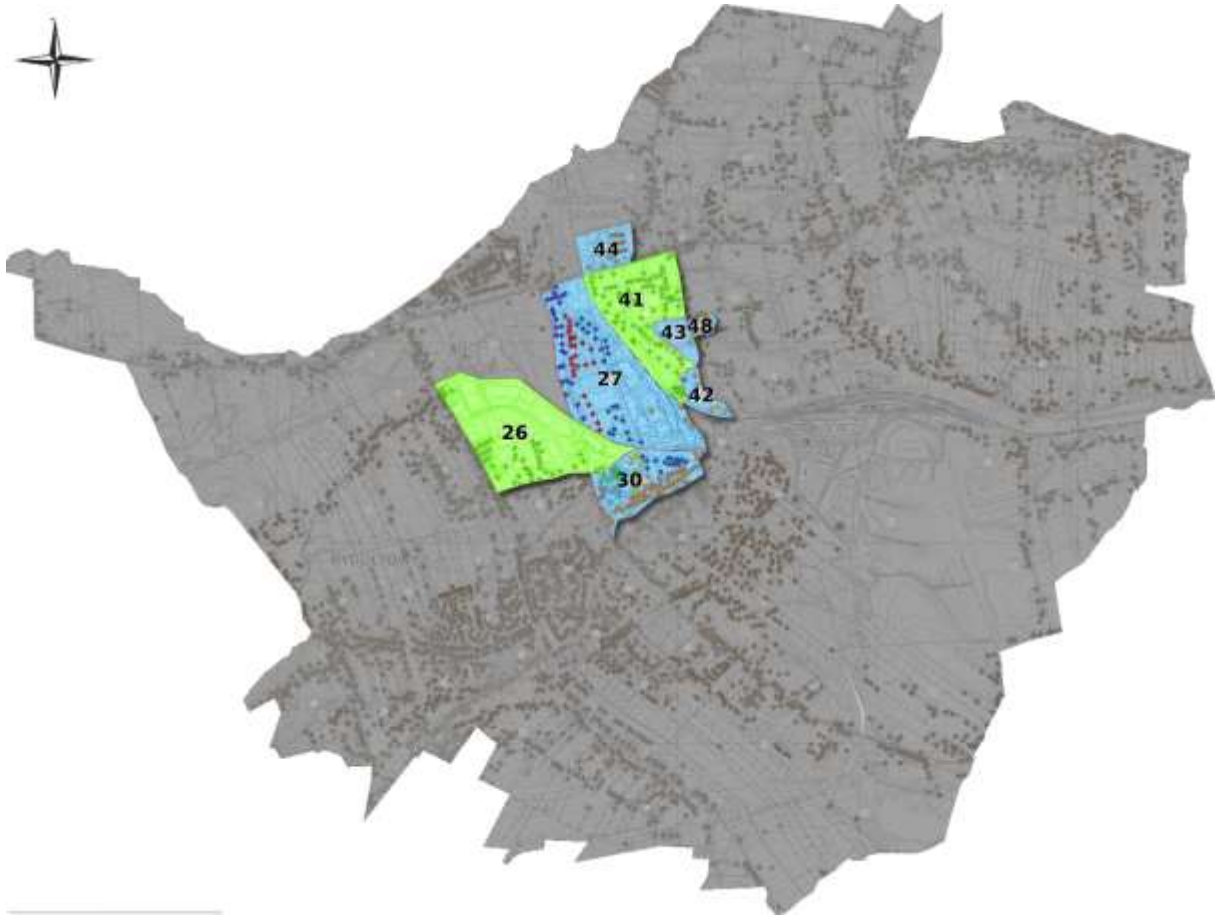


2. Obszar rewitalizacji Miasta Rydułtowy (na podstawie Lokalny Program Rewitalizacji Rydułtowy Aktualizacja na lata 2015-2020, UCHWAŁA NR 21.211.2016 Rady Miasta Rydułtowy z dnia 16 czerwca 2016 r. w sprawie przyjęcia dokumentu pn.: "Lokalny Program Rewitalizacji Rydułtowy - aktualizacja na lata 2015 - 2020"):
- Rejon Osiedla Orłowiec , Rejon pomiędzy ulicą Ładną i ulicą Adama Mickiewicza, Rejon pomiędzy ulicą Strzelców Bytomskich, ulicą Jana III Sobieskiego, ulica Ofiar Terroru, A. Mickiewicza, Rejon Osiedla Karola, Rejon zabudowy wielorodzinnej ulicy W. Łokietka, Rejon Zespołu Szkół Ponadgimnazjalnych nr 2 przy ulicy Obywatelskiej, Rejon Osiedla Orłowiec przy Urzędzie Stanu Cywilnego, ulica Obywatelska na odcinku od ulicy Żelaznej do przejazdu kolejowego.

Mapa obszaru rewitalizacji (opracowanie Urząd Miasta Rydułtowy)



Obszar rewitalizacji na planie miasta



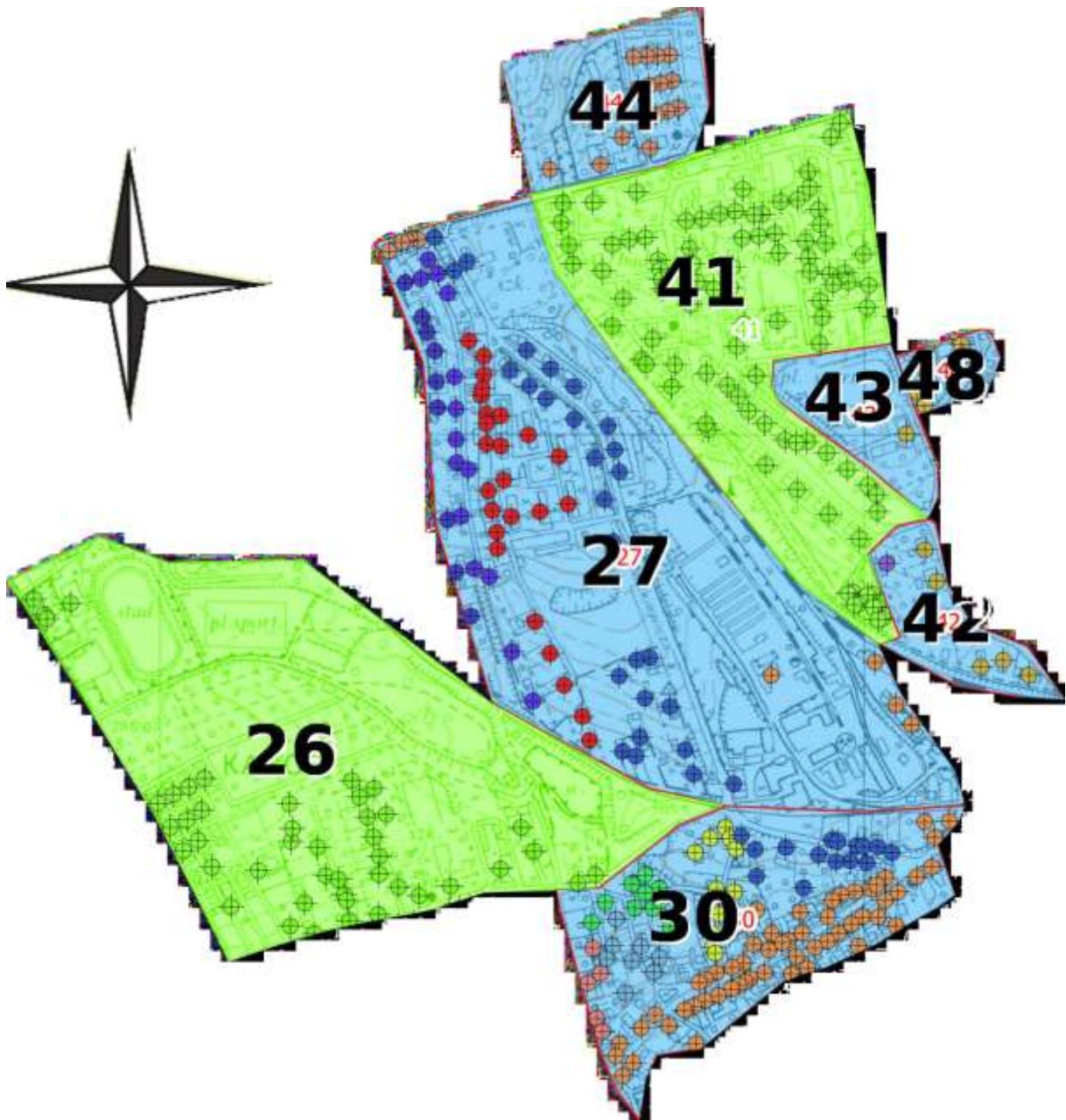


Fundusze Europejskie
Program Regionalny



Śląskie.

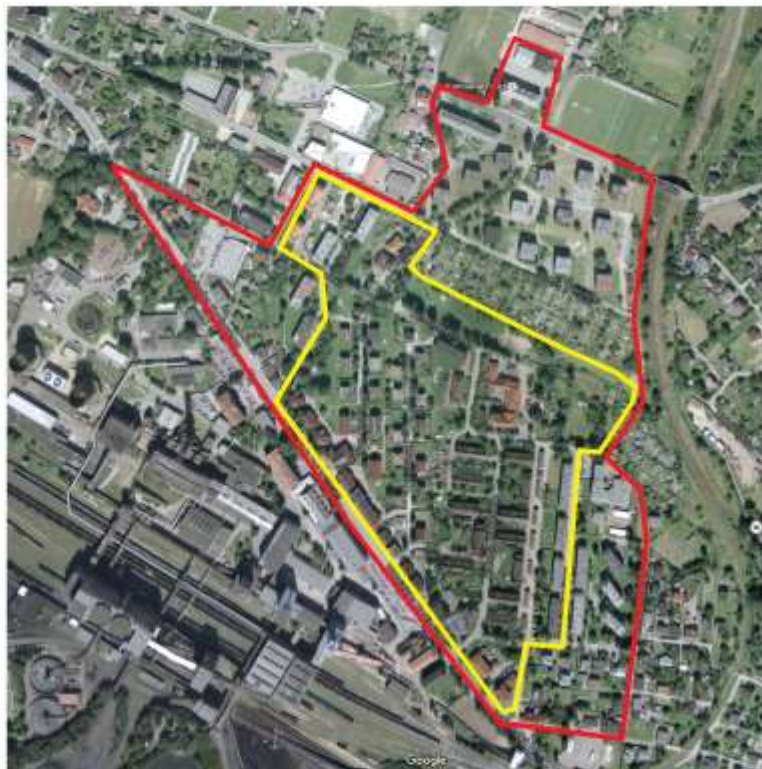
Unia Europejska
Europejski Fundusz Społeczny





3. Obszar rewitalizacji Miasta Radlin (na podstawie Lokalnego Programu Rewitalizacji Miasta Radlin na lata 2017 – 2022, Uchwała Nr S.0007.020.2017 Rady Miejskiej w Radlinie z dnia 27 lutego 2017 r.):

ulice: Mariacka, Mielęckiego, Korfantego, Solskiego, Czecha, Pocztowa, Wieczorka.

Mapa obszaru rewitalizacji (opracowanie Urząd Miasta Radlin)



Ludność:
4337

-  obszar zdegradowany i obszar rewitalizacji (dzielnica Marcel) - 24,5 ha
-  osiedle Emma w Radlinie - 12,9 ha

4. Obszar rewitalizacji Miasta Pszów (na podstawie projektu Lokalnego Programu Rewitalizacji Miasta Pszów na lata 2016-2030):

Ulice: Rodakowskiego, Fornalskiej, Karola Miarki, Osiedle T. Kościuszki,

Ulice: Sportowa, Majakowskiego, Pszowska do ulicy Komuny Paryskiej,

Ulice: Witolda, Juranda, Konopnickiej, Śląska, Kasprowicza, Traugutta,

Ulice: Kołłątaja, POW, Skwary ,

Ulice: Workowa, Dolna, Okrzei, Daleka, Krasickiego,

Ulice: F. Chrószczka, Kusocińskiego, Lipowa, W. Andersa,

Ulica: Kraszewskiego,

Obszar: Hałda Wrzosy

Mapa obszaru rewitalizacji (opracowanie Urząd Miasta Pszów)

