

**Projekt**

z dnia 5 lutego 2015 r.

Zatwierdzony przez .....

**UCHWAŁA NR .....  
RADY POWIATU WODZISŁAWSKIEGO**

z dnia ..... 2015 r.

**w sprawie zmiany Uchwały Nr XVI/182/2012 Rady Powiatu Wodzisławskiego z dnia 29 marca 2012 roku  
w sprawie nadania statutu Powiatowemu Publicznemu Zakładowi Opieki Zdrowotnej w Rydułtowach  
i Wodzisławiu Śląskim z siedzibą w Wodzisławiu Śląskim**

Na podstawie art. 12 pkt 11 ustawy z dnia 5 czerwca 1998r. o samorządzie powiatowym (tekst jednolity Dz. U. z 2013r. poz. 595 z późn. zm.) w związku z art. 42 ust. 4 ustawy z dnia 15 kwietnia 2011r. o działalności leczniczej (tekst jednolity Dz. U. z 2013r. poz. 217, z późn. zm.) i art. 19 ust. 1 ustawy z dnia 23 maja 1991r. o związkach zawodowych (tekst jednolity Dz. U. z 2014r. poz. 167) po przeprowadzeniu konsultacji z organizacjami pozarządowymi i podmiotami wymienionymi w przepisie art. 3 ust. 3 ustawy z dnia 24 kwietnia 2003r. o działalności pożytku publicznego i o wolontariacie (tekst jednolity Dz. U. z 2014r. poz. 1118 z późn. zm.), Powiatową Radą Działalności Pożytku Publicznego w Wodzisławiu Śląskim i mieszkańcami Powiatu Wodzisławskiego oraz zasięgnięciu opinii organizacji związkowych, reprezentatywnych w rozumieniu ustawy z dnia 6 lipca 2001 r. o Trójstronnej Komisji do Spraw Społeczno-Gospodarczych i wojewódzkich komisjach dialogu społecznego (Dz. U. z 2001r. Nr 100, poz. 1080 z późn. zm.)

**Rada Powiatu Wodzisławskiego  
uchwala, co następuje:**

**§ 1.** Zmienia się Uchwałę Nr XVI/182/2012 Rady Powiatu Wodzisławskiego z dnia 29 marca 2012 roku w sprawie nadania statutu Powiatowemu Publicznemu Zakładowi Opieki Zdrowotnej w Rydułtowach i Wodzisławiu Śląskim z siedzibą w Wodzisławiu Śląskim (tekst jednolity Dz. U. Woj. Śląskiego z 2014r. poz. 4923, z późn. zm.) w ten sposób, że:

1) § 6 pkt 1 Statutu Powiatowego Publicznego Zakładu Opieki Zdrowotnej w Rydułtowach i Wodzisławiu Śląskim z siedzibą w Wodzisławiu Śląskim stanowiącego załącznik do uchwały otrzymuje brzmienie:

„1) udzielanie medycznych świadczeń stacjonarnych w zakresie:

- a) chorób wewnętrznych,
- b) neonatologii,
- c) pediatrii,
- d) chirurgii ogólnej,
- e) chirurgii urazowo-ortopedycznej,
- f) ginekologii i położnictwa,
- g) anestezjologii i intensywnej terapii,
- h) neurologii,
- i) leczenia udarów,
- j) rehabilitacji,
- k) geriatricy;

2) § 15 ust. 1 pkt 1 Statutu Powiatowego Publicznego Zakładu Opieki Zdrowotnej w Rydułtowach i Wodzisławiu Śląskim z siedzibą w Wodzisławiu Śląskim stanowiącego załącznik do uchwały otrzymuje brzmienie:

za zgodność z oryginałem  
Wodzisławski Powiat  
mgr Grażyna Durczok

„1) podległe Dyrektorowi:

- a) zastępcy dyrektora ds. lecznictwa (w Rydułtowach i w Wodzisławiu Śląskim),
- b) zastępca dyrektora ds. techniczno- eksploatacyjnych,
- c) naczelnie pielęgniarki (w Rydułtowach i w Wodzisławiu Śląskim),
- d) główny księgowy,
- e) dział służb pracowniczych,
- f) kancelaria i sekretariat dyrektora,
- g) pełnomocnik ds. systemu zarządzania jakością,
- h) biuro prawne,
- i) dział informatyki,
- j) dział zamówień publicznych i zaopatrzenia,
- k) dział służby BHP,
- l) inspektor ds. obronnych i rezerw,
- m) inspektor ds. p. pożarowych,
- n) specjalista ds. kontroli wewnętrznej;”;

3) § 15 ust. 1 pkt 4 Statutu Powiatowego Publicznego Zakładu Opieki Zdrowotnej w Rydułtowach i Wodzisławiu Śląskim z siedzibą w Wodzisławiu Śląskim stanowiącego załącznik do uchwały otrzymuje brzmienie:

„4) podległe Z-cy Dyrektora ds. techniczno-eksploatacyjnych:

- a) dział techniczny w Rydułtowach i Wodzisławiu Śląskim,
- b) kierownik brygady sprzątającej w Rydułtowach i Wodzisławiu Śląskim,
- c) sekcje żywienia w Rydułtowach i Wodzisławiu Śląskim;”;

4) Załącznik nr 1 do Statutu Powiatowego Publicznego Zakładu Opieki Zdrowotnej w Rydułtowach i Wodzisławiu Śląskim z siedzibą w Wodzisławiu Śląskim pod nazwą „Wykaz przedsiębiorstw z komórkami organizacyjnymi stacjonarnej i specjalistycznej opieki zdrowotnej” otrzymuje brzmienie określone w Załączniku nr 1 do niniejszej uchwały,

5) Załącznik nr 2 do Statutu Powiatowego Publicznego Zakładu Opieki Zdrowotnej w Rydułtowach i Wodzisławiu Śląskim z siedzibą w Wodzisławiu Śląskim pod nazwą „Schemat organizacyjny Powiatowego Publicznego Zakładu Opieki Zdrowotnej w Rydułtowach i Wodzisławiu Śląskim z siedzibą w Wodzisławiu Śląskim” otrzymuje brzmienie określone w Załączniku nr 2 do niniejszej uchwały.

§ 2. Wykonanie uchwały powierza się Zarządowi Powiatu Wodzisławskiego.

§ 3. Uchwała wchodzi w życie po upływie 14 dni od dnia ogłoszenia w Dzienniku Urzędowym Województwa Śląskiego.

Odpowiedzialny za przygotowanie: data i podpis	CZELNIK 3.02.2015	Biuro Prawne data i podpis	09.02.2015	Zarząd data i podpis			
Dostarczone do WRZ w dniu	Skierowane do Komisji		opinie	Głosowanie na sejmie		Druk nr	
09.02.2015	<input type="checkbox"/> Komisja Rewizyjna <input type="checkbox"/> Komisja Organizacyjna <input type="checkbox"/> Komisja Budżetu <input type="checkbox"/> Komisja Infrastruktury ... <input type="checkbox"/> Komisja Zdrowia ... <input type="checkbox"/> Komisja Oświaty ... <input type="checkbox"/> Komisja Sprawy ...			za	przeciw	wstrzymał	

za zgodność z oryginałem  
Wodzisław Śl. dnia 11.02.2015

STAROSTWO POWIATOWE  
w Wodzisławiu Śl.  
ul. Bogumińska 2  
44-300 Wodzisław Śl.

Sekretarz Powiatu  
mgr Grażyna Durczok

Załącznik Nr 1 do Uchwały Nr .....  
Rady Powiatu Wodzisławskiego  
z dnia.....2015 r.

**WYKAZ PRZEDSIĘBIORSTW Z KOMÓRKAMI ORGANIZACYJNYMI  
STACJONARNEJ I SPECJALISTYCZNEJ OPIEKI ZDROWOTNEJ**

**1. Szpital w Rydułtowach, 44 – 280 Rydułtowy ul. Plebiscytowa 47:**

- 1) Izba Przyjęć:
  - a) Ogólna,
  - b) Pediatryczna,
  - c) Ginekologiczno-Położnicza,
  - d) Internistyczna,
  - e) Ambulatorium Ogólne przy Izbie Przyjęć,
  - f) Ambulatorium Urazowe przy Izbie Przyjęć;
- 2) Ambulatorium Ogólne;
- 3) Oddział Chorób Wewnętrznych I - 41 łóżek, w tym 1 łóżko intensywnej opieki medycznej i 2 łóżka intensywnego nadzoru kardiologicznego;
- 4) Oddział Chorób Wewnętrznych II - 50 łóżek, w tym 1 łóżko intensywnej opieki medycznej i 5 łóżek intensywnego nadzoru kardiologicznego;
  - a) Pododdział Geriatryczny - 18 łóżek;
- 5) Oddział Pediatryczny - 52 łóżka, w tym 2 łóżka intensywnej opieki medycznej;
  - a) Pododdział Patologii Noworodka - 4 łóżka;
- 6) Oddział Chirurgiczny Ogólny – 35 łóżek;
- 7) Oddział Chirurgii Urazowo – Ortopedycznej - 24 łóżka;
- 8) Oddział Ginekologiczno - Położniczy - 58 łóżek, w tym 2 łóżka intensywnej opieki medycznej;
- 9) Oddział Neonatologiczny - 23 łóżka;
- 10) Oddział Anestezjologii i Intensywnej Terapii - 4 łóżka;
- 11) Oddział Rehabilitacyjny - 25 łóżek;
- 12) Blok operacyjny;
- 13) Trakt porodowy;
- 14) Dział farmacji szpitalnej;
- 15) Sterylizatornia;
- 16) Pracownia diagnostyki obrazowej RTG Nr 1;
- 17) Pracownia diagnostyki obrazowej RTG Nr 2;
- 18) Pracownia diagnostyki obrazowej USG;
- 19) Pracownia endoskopii;
- 20) Pracownia anatomopatologii.

**2. Szpital w Wodzisławiu Śląskim, 44 – 300 Wodzisław Śląski ul. 26 Marca 51:**

- 1) Izba Przyjęć;
- STAROSTWO POWIATOWE  
w Wodzisławiu Śl.  
ul. Bogumińska 2  
44-300 Wodzisław Śl.

za zgodność z oryginałem  
Wodzisław Śl., dnia 11.01.2015  
Sekretarz Powiatu  
*Grażyna Durczok*  
mgr Grażyna Durczok

- 2) Izba Przyjęć - II;
- 3) Ambulatorium Urazowe przy Izbie Przyjęć;
- 4) Ambulatorium Ogólne;
- 5) Oddział Chorób Wewnętrznych I - 50 łóżek, w tym 1 łóżko intensywnej opieki medycznej i 5 łóżek intensywnego nadzoru kardiologicznego;
- 6) Oddział Chorób Wewnętrznych II - 33 łóżka, w tym 1 łóżko intensywnej opieki medycznej i 3 łóżka intensywnego nadzoru kardiologicznego;
- 7) Oddział Chirurgiczny Ogólny - 50 łóżek;
- 8) Oddział Chirurgii Urazowo – Ortopedycznej - 33 łóżka;
- 9) Oddział Ginekologiczno - Położniczy - 50 łóżek, w tym 2 łóżka intensywnej opieki medycznej;
- 10) Oddział Pediatriczny - 17 łóżek, w tym 2 łóżka intensywnej opieki medycznej;
- 11) Oddział Neonatologiczny - 19 łóżek, w tym 2 łóżka intensywnej opieki medycznej;
- 12) Oddział Neurologiczny - 12 łóżek, w tym 2 łóżka intensywnej opieki medycznej;
- 13) Oddział Anestezjologii i Intensywnej Terapii - 6 łóżek;
- 14) Oddział Rehabilitacyjny - 24 łóżka;
- 15) Oddział Udarowy - 16 łóżek;
- 16) Blok operacyjny;
- 17) Trakt porodowy;
- 18) Apteka szpitalna;
- 19) Sterylizatornia;
- 20) Pracownia diagnostyki obrazowej RTG;
- 21) Pracownia diagnostyki obrazowej USG;
- 22) Pracownia diagnostyki obrazowej USG - II;
- 23) Pracownia EKG;
- 24) Pracownia EEG;
- 25) Pracownia endoskopii;
- 26) Pracownia diagnostyki mikrobiologicznej, 44-300 Wodzisław Śląski, ul. 26 Marca 164;
- 27) Gabinet Diagnostyczno-Zabiegowy Poradni Urologicznej.

### 3. Zespół Poradni Specjalistycznych w Rydułtowach, 44-280 Rydułtowy ul. Plebiscytowa 47:

- 1) Poradnia Gastroenterologiczna;
- 2) Poradnia Kardiologiczna;
- 3) Poradnia Onkologiczna;
- 4) Poradnia Ginekologiczno – Położnicza;
- 5) Poradnia Chirurgii Ogólnej;
- 6) Poradnia Proktologiczna;
- 7) Poradnia Chirurgii Urazowo – Ortopedycznej;
- 8) Poradnia Preluksacyjna;
- 9) Poradnia Okulistyczna;
- 10) Poradnia Urologiczna;
- 11) Poradnia Geriatryczna

STAROSTWO POWIATOWE  
w Wodzisławiu Śl.  
ul. Bogumińska 2  
44-300 Wodzisław Śl.

za zgodność z oryginałem  
Wodzisław Śl., dnia 24.02.2015  
Sekretarz Powiatu  
*[Podpis]*  
mgr Grażyna Durczok

- 12) Gabinet Diagnostyczno-Zabiegowy Poradni Gastroenterologicznej;
- 13) Gabinet Diagnostyczno-Zabiegowy Poradni Onkologicznej;
- 14) Gabinet Diagnostyczno-Zabiegowy Poradni Ginekologiczno-Położniczej;
- 15) Gabinet Diagnostyczno-Zabiegowy Poradni Proktologicznej;
- 16) Gabinet Diagnostyczno-Zabiegowy Poradni Preluksacyjnej;
- 17) Gabinet Diagnostyczno-Zabiegowy Poradni Okulistycznej;
- 18) Gabinet Diagnostyczno-Zabiegowy Poradni Chirurgii Urazowo-Ortopedycznej;
- 19) Gabinet Diagnostyczno-Zabiegowy Poradni Chirurgii Ogólnej;
- 20) Gabinet Diagnostyczno-Zabiegowy Poradni Urologicznej;
- 21) Dział Medycyny Pracy – Poradnia Medycyny Pracy;
- 22) Pracownia Diagnostyki Obrazowej RTG;
- 23) Pracownia EKG;
- 24) Pracownia EEG;
- 25) Pracownia Audiometrii;
- 26) Pracownia Spirometrii.

**4. Zespół Poradni Specjalistycznych w Wodzisławiu Śląskim, 44- 300 Wodzisław Śląski ul. 26 Marca 164:**

- 1) Poradnia Kardiologiczna;
- 2) Poradnia Ginekologiczno – Położnicza;
- 3) Poradnia Chirurgii Ogólnej;
- 4) Poradnia Chirurgii Urazowo – Ortopedycznej;
- 5) Poradnia Preluksacyjna;
- 6) Poradnia Dermatologiczna;
- 7) Poradnia Chorób Zakaźnych;
- 8) Poradnia Neurologiczna dla Dzieci;
- 9) Poradnia Urologiczna;
- 10) Gabinet Diagnostyczno-Zabiegowy Poradni Urologicznej;
- 11) Gabinet Diagnostyczno-Zabiegowy Poradni Chirurgii Ogólnej;
- 12) Gabinet Diagnostyczno-Zabiegowy Poradni Ginekologiczno-Położniczej;
- 13) Gabinet Diagnostyczno-Zabiegowy Poradni Dermatologicznej;
- 14) Gabinet Diagnostyczno-Zabiegowy Poradni Neurologicznej dla Dzieci;
- 15) Gabinety Diagnostyczno-Zabiegowe Poradni Chirurgii Urazowo-Ortopedycznej;
- 16) Gabinet Diagnostyczno-Zabiegowy Poradni Chorób Zakaźnych;
- 17) Pracownia Diagnostyki Obrazowej RTG;
- 18) Poradnia onkologiczna.

**5. Stacja Pogotowia Ratunkowego w Rydułtowach, 44-280 Rydułtowy,  
ul. Plebiscytowa 47:**

- 1) Zespół transportu sanitarnego;
- 2) Zespół ratownictwa medycznego podstawowy;

STAROSTWO POWIATOWE  
w Wodzisławiu Śl.  
ul. Bogumińska 2  
44-300 Wodzisław Śl.

...za zgodności z oryginałem  
Wodzisław Śl., dnia 14.09.2015  
Sekretarz Powiatu  
...  
mgr *Gratyna Durczok*

3) Zespół ratownictwa medycznego specjalistyczny.

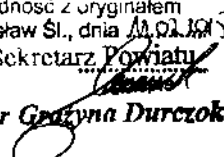
6. Stacja Pogotowia Ratunkowego w Wodzisławiu Śląskim, 44-300 Wodzisław Śląski ul. 26 Marca 51:

1) Zespół transportu sanitarnego;

2) Zespoły ratownictwa medycznego podstawowe;

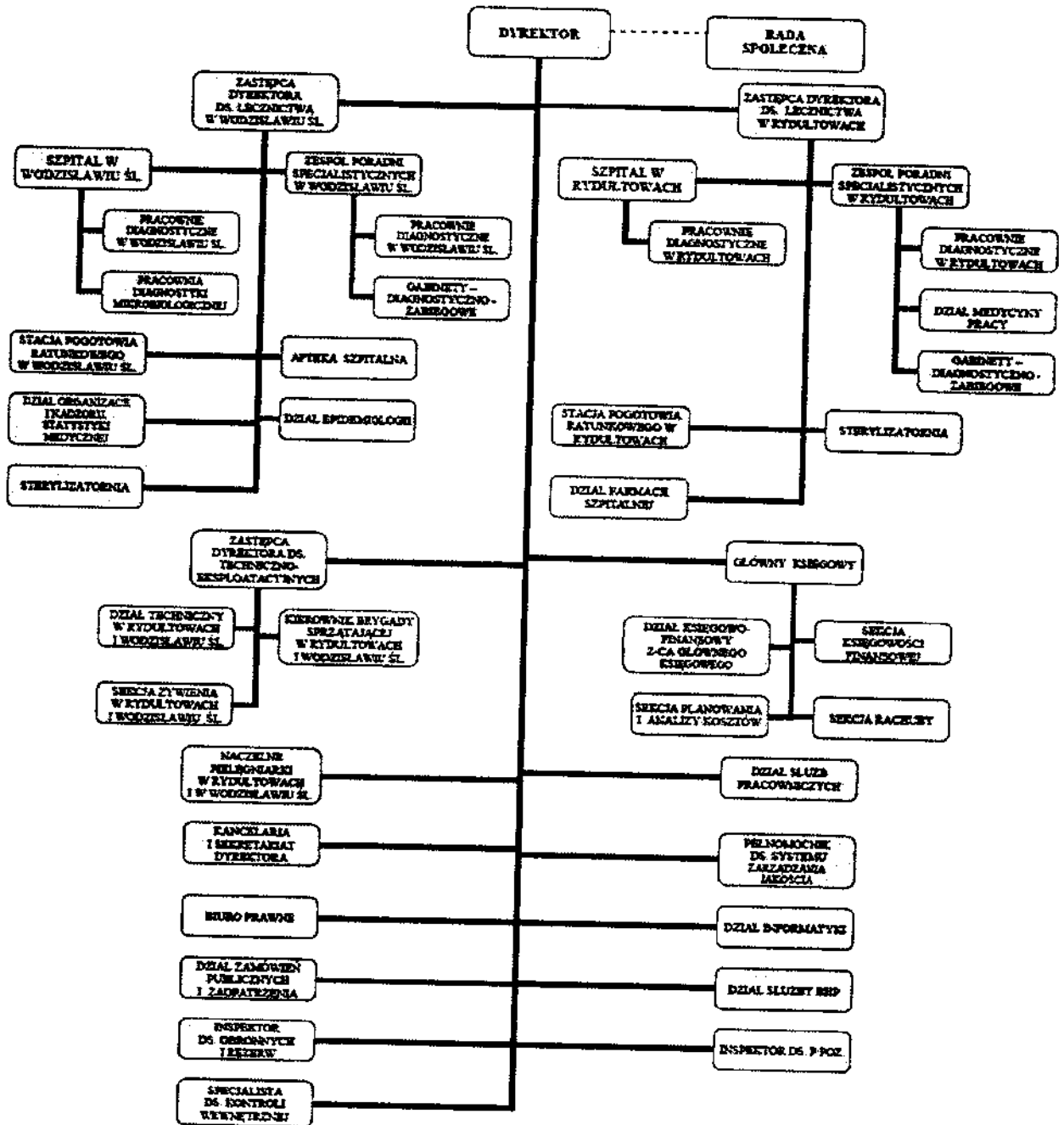
3) Zespół ratownictwa medycznego specjalistyczny.

STAROSTWO POWIATOWE  
w Wodzisławiu Śl.  
ul. Bogumińska 2  
44-300 Wodzisław Śl.

za zgodność z oryginałem  
Wodzisław Śl., dnia 14.01.2015  
Sekretarz Powiatu  
  
mgr Grażyna Durczok

Załącznik Nr 2 do Uchwały Nr .....  
 Rady Powiatu Wodzisławskiego  
 z dnia.....2015 r.

**SCHEMAT ORGANIZACYJNY POWIATOWEGO PUBLICZNEGO ZAKŁADU OPIEKI  
 ZDROWOTNEJ W RYDUŁTOWACI WODZISŁAWIU ŚLĄSKIM  
 Z SIEDZIBĄ W WODZISŁAWIU ŚLĄSKIM**



... z zgodnością z oryginałem  
 Wodzisław Śl., dnia 11.01.2015  
 Sekretarz Powiatu  
 mgr Grażyna Durczok

