

Projekt

z dnia 6 listopada 2014 r.

Zatwierdzony przez

**UCHWAŁA NR/...../2014
RADY POWIATU WODZISŁAWSKIEGO**

z dnia 2014 r.

**w sprawie zmiany Uchwały Nr XVI/182/2012 Rady Powiatu Wodzisławskiego z dnia 29 marca 2012 roku
w sprawie nadania statutu Powiatowemu Publicznemu Zakładowi Opieki Zdrowotnej w Rydułtowach
i Wodzisławiu Śląskim z siedzibą w Wodzisławiu Śląskim**

Na podstawie art. 12 pkt 11 ustawy z dnia 5 czerwca 1998r. o samorządzie powiatowym (tekst jednolity Dz. U. z 2013r. poz. 595 z późn. zm.) w związku z art. 42 ust. 4 ustawy z dnia 15 kwietnia 2011r. o działalności leczniczej (tekst jednolity Dz. U. z 2013r. poz. 217, z późn. zm.) po przeprowadzeniu konsultacji z organizacjami pozarządowymi i podmiotami wymienionymi w przepisie art. 3 ust. 3 ustawy z dnia 24 kwietnia 2003r. o działalności pożytku publicznego i o wolontariacie (tekst jednolity Dz. U. z 2014r. poz. 1118 z późn. zm.), Powiatową Radą Działalności Pożytku Publicznego w Wodzisławiu Śląskim oraz mieszkańcami Powiatu Wodzisławskiego

**Rada Powiatu Wodzisławskiego
uchwala, co następuje:**

§ 1. Zmienia się Uchwałę Nr XVI/182/2012 Rady Powiatu Wodzisławskiego z dnia 29 marca 2012 roku w sprawie nadania statutu Powiatowemu Publicznemu Zakładowi Opieki Zdrowotnej w Rydułtowach i Wodzisławiu Śląskim z siedzibą w Wodzisławiu Śląskim (tekst jednolity Dziennik Urzędowy Woj. Śląskiego z 2014r. poz. 4923) w ten sposób, że:

1) § 15 ust. 1 pkt 2 Statutu Powiatowego Publicznego Zakładu Opieki Zdrowotnej w Rydułtowach i Wodzisławiu Śląskim z siedzibą w Wodzisławiu Śląskim stanowiącego załącznik do uchwały otrzymuje brzmienie:

„2) podległe Z-cy Dyrektora d/s lecznictwa w Wodzisławiu Śląskim:

- a) Szpital w Wodzisławiu Śląskim,
- b) zespół poradni specjalistycznych w Wodzisławiu Śląskim,
- c) pracownie diagnostyczne w Wodzisławiu Śląskim,
- d) pracownia diagnostyki mikrobiologicznej,
- e) Stacja Pogotowia Ratunkowego w Wodzisławiu Śląskim,
- f) apteka szpitalna,
- g) dział organizacji i nadzoru, statystyki medycznej i współpracy z NFZ,
- h) dział epidemiologii,
- i) sterylizatornia;”;

2) § 15 ust. 1 pkt 3 Statutu Powiatowego Publicznego Zakładu Opieki Zdrowotnej w Rydułtowach i Wodzisławiu Śląskim z siedzibą w Wodzisławiu Śląskim stanowiącego załącznik do uchwały otrzymuje brzmienie:

„3) podległe Z-cy Dyrektora d/s lecznictwa w Rydułtowach:

- a) Szpital w Rydułtowach,
- b) zespół poradni specjalistycznych w Rydułtowach,
- c) pracownie diagnostyczne w Rydułtowach,
- d) Stacja Pogotowia Ratunkowego w Rydułtowach.

STAROSTA POWIATU WODZISŁAWSKIEGO

ul. Organicka 2
44-200 Rydułtowy Śl.

za zgodność z oryginałem
Wodzisław Śl., dnia 11.11.2014

Sekretarz Powiatu

mgr Grażyna Durczok

- e) sterylizatornia,
- f) dział medycyny pracy,
- g) dział farmacji szpitalnej;”;

3) Załącznik nr 1 do Statutu Powiatowego Publicznego Zakładu Opieki Zdrowotnej w Rydułtowach i Wodzisławiu Śląskim z siedzibą w Wodzisławiu Śląskim pod nazwą „Wykaz przedsiębiorstw z komórkami organizacyjnymi stacjonarnej i specjalistycznej opieki zdrowotnej” otrzymuje brzmienie określone w Załączniku nr 1 do niniejszej uchwały;

4) Załącznik nr 2 do Statutu Powiatowego Publicznego Zakładu Opieki Zdrowotnej w Rydułtowach i Wodzisławiu Śląskim z siedzibą w Wodzisławiu Śląskim pod nazwą „Schemat organizacyjny Powiatowego Publicznego Zakładu Opieki Zdrowotnej w Rydułtowach i Wodzisławiu Śląskim z siedzibą w Wodzisławiu Śląskim” otrzymuje brzmienie określone w Załączniku nr 2 do niniejszej uchwały.

§ 2. Wykonanie uchwały powierza się Zarządowi Powiatu Wodzisławskiego.

§ 3. Uchwała wchodzi w życie po upływie 14 dni od dnia ogłoszenia w Dzienniku Urzędowym Województwa Śląskiego.

Odpowiedzialny za przygotowanie data i podpis	PREZES WYDZIAŁU Zarządu Powiatu Wodzisławskiego <i>[Signature]</i> 15.03.2014 <i>[Signature]</i>	Biuro Prawne data i podpis	<i>[Signature]</i> 15.03.2014 <i>[Signature]</i>	Zarząd data i podpis		
Dostarczone do BR w dniu	Skierowano do komisji	opinie	Głosowanie na sesji			Druk nr
	<input type="checkbox"/> Komisja Rewizyjna <input checked="" type="checkbox"/> Komisja Organizacyjna <input type="checkbox"/> Komisja Budżetu ... <input type="checkbox"/> Komisja Infrastruktury ... <input type="checkbox"/> Komisja Zdrowia ... <input type="checkbox"/> Komisja Oświaty ...		za	przeciw	wstrzym.	

za zgodności z oryginałem
Wodzisław Sl., dnia 15.03.2014

Nieprezydent Powiatu

[Signature]
mgr Grażyna Murczak

Załącznik Nr 1 do Uchwały Nr/...../2014
Rady Powiatu Wodzisławskiego
z dnia.....2014 r.

**WYKAZ PRZEDSIĘBIORSTW Z KOMÓRKAMI ORGANIZACYJNYMI STACJONARNEJ
I SPECJALISTYCZNEJ OPIEKI ZDROWOTNEJ**

1. Szpital w Rydułtowach, 44 – 280 Rydułtowy ul. Plebiscytowa 47:

- 1) Izba Przyjęć:
 - a) Ogólna,
 - b) Pediatryczna,
 - c) Ginekologiczno-Położnicza,
 - d) Internistyczna,
 - e) Ambulatorium Ogólne przy Izbie Przyjęć,
 - f) Ambulatorium Urazowe przy Izbie Przyjęć;
- 2) Ambulatorium Ogólne;
- 3) Oddział Chorób Wewnętrznych I - 41 łóżek, w tym 1 łóżko intensywnej opieki medycznej i 2 łóżka intensywnego nadzoru kardiologicznego;
- 4) Oddział Chorób Wewnętrznych II - 50 łóżek, w tym 1 łóżko intensywnej opieki medycznej i 5 łóżek intensywnego nadzoru kardiologicznego;
 - a) Pododdział Geriatryczny - 18 łóżek;
- 5) Oddział Pediatryczny - 52 łóżka, w tym 2 łóżka intensywnej opieki medycznej;
 - a) Pododdział Patologii Noworodka - 4 łóżka;
- 6) Oddział Chirurgiczny Ogólny – 35 łóżek;
- 7) Oddział Chirurgii Urazowo – Ortopedycznej - 24 łóżka;
- 8) Oddział Ginekologiczno - Położniczy - 58 łóżek, w tym 2 łóżka intensywnej opieki medycznej;
- 9) Oddział Neonatologiczny - 23 łóżka;
- 10) Oddział Anestezjologii i Intensywnej Terapii - 4 łóżka;
- 11) Oddział Rehabilitacyjny - 25 łóżek;
- 12) Blok operacyjny;
- 13) Trakt porodowy;
- 14) Dział farmacji szpitalnej;
- 15) Sterylizatornia;
- 16) Pracownia diagnostyki obrazowej RTG Nr 1;
- 17) Pracownia diagnostyki obrazowej RTG Nr 2;
- 18) Pracownia diagnostyki obrazowej USG;
- 19) Pracownia endoskopii;
- 20) Pracownia anatomopatologii.

2. Szpital w Wodzisławiu Śląskim, 44 – 300 Wodzisław Śląski ul. 26 Marca 51:

- 1) Izba Przyjęć;

STAROSTA POWIATU WODZISŁAWSKIEGO
ul. im. gen. J. S. Piłsudskiego 3
44-300 Wodzisław Śląski

Za zgodność z oryginałem,
Wodzisław Śl., dnia 15.03.2014


Anna Durczok

- 2) Izba Przyjęć - II;
- 3) Ambulatorium Urazowe przy Izbie Przyjęć;
- 4) Ambulatorium Ogólne;
- 5) Oddział Chorób Wewnętrznych I - 50 łóżek, w tym 1 łóżko intensywnej opieki medycznej i 5 łóżek intensywnego nadzoru kardiologicznego;
- 6) Oddział Chorób Wewnętrznych II - 33 łóżka, w tym 1 łóżko intensywnej opieki medycznej i 3 łóżka intensywnego nadzoru kardiologicznego;
- 7) Oddział Chirurgiczny Ogólny - 50 łóżek;
- 8) Oddział Chirurgii Urazowo – Ortopedycznej - 33 łóżka;
- 9) Oddział Ginekologiczno - Położniczy - 50 łóżek, w tym 2 łóżka intensywnej opieki medycznej;
- 10) Oddział Pediatriczny - 17 łóżek, w tym 2 łóżka intensywnej opieki medycznej;
- 11) Oddział Neonatologiczny - 19 łóżek, w tym 2 łóżka intensywnej opieki medycznej;
- 12) Oddział Neurologiczny - 12 łóżek, w tym 2 łóżka intensywnej opieki medycznej;
- 13) Oddział Anestezjologii i Intensywnej Terapii - 6 łóżek;
- 14) Oddział Rehabilitacyjny - 24 łóżka;
- 15) Oddział Dermatologiczny - 20 łóżek;
- 16) Oddział Udarowy - 16 łóżek;
- 17) Blok operacyjny;
- 18) Trakt porodowy;
- 19) Apteka szpitalna;
- 20) Sterylizatornia;
- 21) Pracownia diagnostyki obrazowej RTG;
- 22) Pracownia diagnostyki obrazowej USG;
- 23) Pracownia diagnostyki obrazowej USG - II;
- 24) Pracownia EKG;
- 25) Pracownia EEG;
- 26) Pracownia endoskopii;
- 27) Pracownia diagnostyki mikrobiologicznej, 44-300 Wodzisław Śląski, ul. 26 Marca 164;
- 28) Gabinet Diagnostyczno-Zabiegowy Poradni Urologicznej.

3. Zespół Poradni Specjalistycznych w Rydułtowach, 44-280 Rydułtowy ul. Plebiscytowa 47:

- 1) Poradnia Gastroenterologiczna;
- 2) Poradnia Kardiologiczna;
- 3) Poradnia Onkologiczna;
- 4) Poradnia Ginekologiczno – Położnicza;
- 5) Poradnia Chirurgii Ogólnej;
- 6) Poradnia Proktologiczna;
- 7) Poradnia Chirurgii Urazowo – Ortopedycznej;
- 8) Poradnia Preluksacyjna;
- 9) Poradnia Okulistyczna;
- 10) Poradnia Urologiczna;

44-280 Rydułtowy, ul. Plebiscytowa 47
44-280 Rydułtowy, ul. Plebiscytowa 47

za zgodności z oryginałem
Wodzisław Śl., dnia 19.11.2014

Sekretarz Wydziału
[Podpis]
mgr Grażyna Dąbrowska

- 11) Poradnia Geriatryczna;
- 12) Gabinet Diagnostyczno-Zabiegowy Poradni Gastroenterologicznej;
- 13) Gabinet Diagnostyczno-Zabiegowy Poradni Onkologicznej;
- 14) Gabinet Diagnostyczno-Zabiegowy Poradni Ginekologiczno-Położniczej;
- 15) Gabinet Diagnostyczno-Zabiegowy Poradni Proktologicznej;
- 16) Gabinet Diagnostyczno-Zabiegowy Poradni Preluksacyjnej;
- 17) Gabinet Diagnostyczno-Zabiegowy Poradni Okulistycznej;
- 18) Gabinet Diagnostyczno-Zabiegowy Poradni Chirurgii Urazowo-Ortopedycznej;
- 19) Gabinet Diagnostyczno-Zabiegowy Poradni Chirurgii Ogólnej;
- 20) Gabinet Diagnostyczno-Zabiegowy Poradni Urologicznej;
- 21) Dział Medycyny Pracy – Poradnia Medycyny Pracy;
- 22) Pracownia Diagnostyki Obrazowej RTG;
- 23) Pracownia EKG;
- 24) Pracownia EEG;
- 25) Pracownia Audiometrii;
- 26) Pracownia Spirometrii.

4. Zespół Poradni Specjalistycznych w Wodzisławiu Śląskim, 44- 300 Wodzisław Śląski ul. 26 Marca 164:

- 1) Poradnia Kardiologiczna;
- 2) Poradnia Ginekologiczno – Położnicza;
- 3) Poradnia Chirurgii Ogólnej;
- 4) Poradnia Chirurgii Urazowo – Ortopedycznej;
- 5) Poradnia Preluksacyjna;
- 6) Poradnia Dermatologiczna;
- 7) Poradnia Chorób Zakaźnych;
- 8) Poradnia Neurologiczna dla Dzieci;
- 9) Poradnia Urologiczna;
- 10) Gabinet Diagnostyczno-Zabiegowy Poradni Urologicznej;
- 11) Gabinet Diagnostyczno-Zabiegowy Poradni Chirurgii Ogólnej;
- 12) Gabinet Diagnostyczno-Zabiegowy Poradni Ginekologiczno-Położniczej;
- 13) Gabinet Diagnostyczno-Zabiegowy Poradni Dermatologicznej;
- 14) Gabinet Diagnostyczno-Zabiegowy Poradni Neurologicznej dla Dzieci;
- 15) Gabinety Diagnostyczno-Zabiegowe Poradni Chirurgii Urazowo-Ortopedycznej;
- 16) Gabinet Diagnostyczno-Zabiegowy Poradni Chorób Zakaźnych;
- 17) Pracownia Diagnostyki Obrazowej RTG;
- 18) Poradnia onkologiczna.

**5. Stacja Pogotowia Ratunkowego w Rydułtowach, 44-280 Rydułtowy,
ul. Plebiscytowa 47:**

- 1) Zespół transportu sanitarnego;

STACJA POGOTOWIA RATUNKOWEGO
w Rydułtowach
ul. Plebiscytowa 47
44-280 Rydułtowy

za zgodność z oryginałem
Wodzisław Śl., dnia 13.11.2014

Sekretarz Pomiatu

mgr Grażyna Durczok

- 2) Zespół ratownictwa medycznego podstawowy;
- 3) Zespół ratownictwa medycznego specjalistyczny.

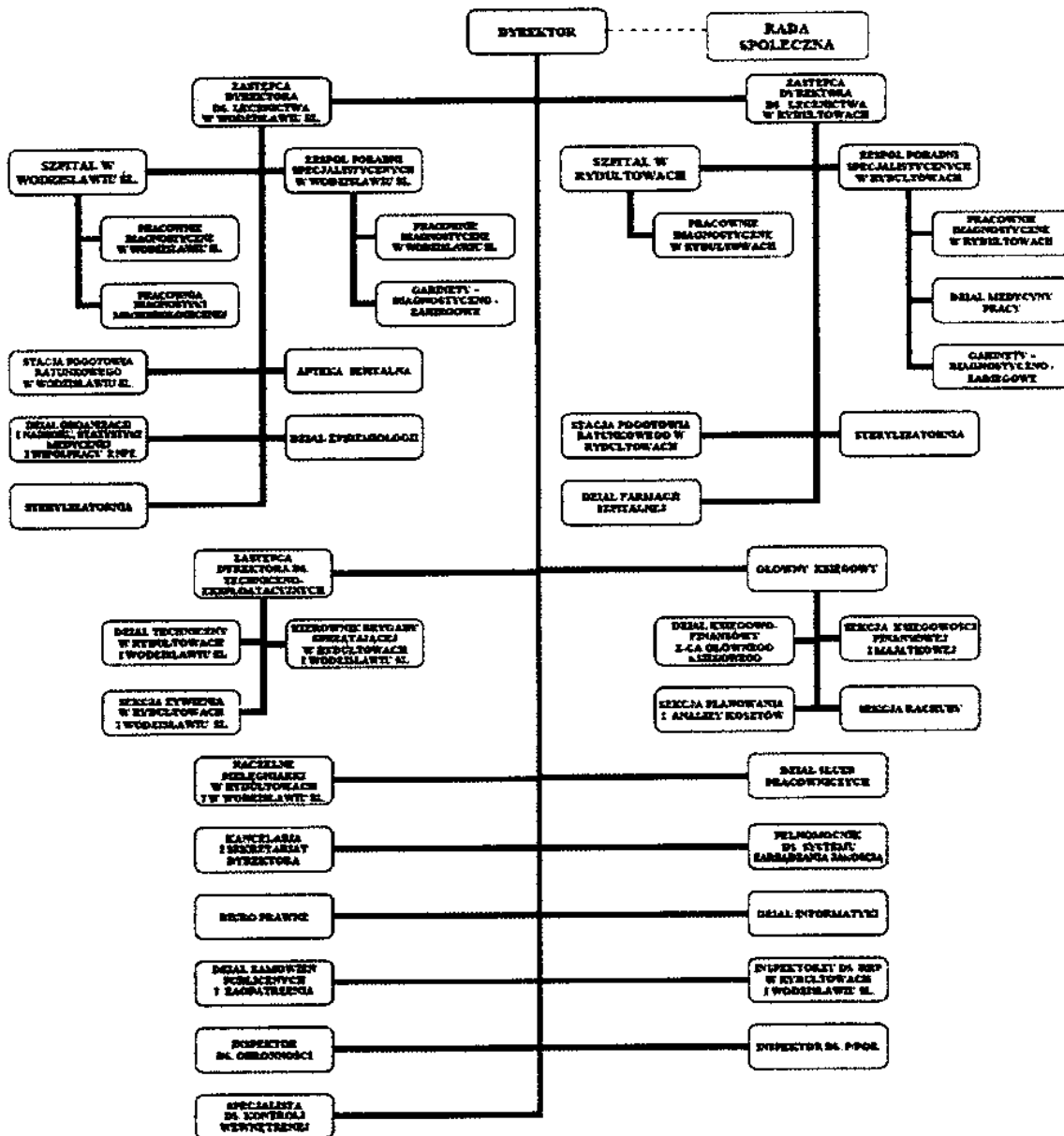
6. Stacja Pogotowia Ratunkowego w Wodzisławiu Śląskim, 44-300 Wodzisław Śląski ul. 26 Marca 51:

- 1) Zespół transportu sanitarnego;
- 2) Zespoły ratownictwa medycznego podstawowe;
- 3) Zespół ratownictwa medycznego specjalistyczny.

STACJA POGOTOWIA RATUNKOWEGO
WODZISŁAW ŚLĄSKI
ul. 26 Marca 51
41-300 Wodzisław Śląski

za zgodność z oryginałem
Wodzisław Śl., dnia 12.11.2014
Sekretarz Pogotowia
[Signature]
mgr Gerzyła Durczok

SCHEMAT ORGANIZACYJNY POWIATOWEGO PUBLICZNEGO ZAKŁADU OPIEKI ZDROWOTNEJ W RYDULTOWACH I WODZISŁAWIU ŚLĄSKIM Z SIEDZIBĄ W WODZISŁAWIU ŚLĄSKIM



za zgodności z projektem:
Wodzisław Śl., dnia 13.11.2014

Sekretarz Powiatu
[Signature]
mgr Grażyna Durczok

STAROSTWA POWIATOWA
ul. Wolności 111
44-200 Wodzisław Śląski
44-200 Wodzisław Śląski

